



Focus Química

Focus Química



Inovação e Tecnologia

INCI: *Pisum Sativum (Pea) Sprout Extract (and) Phenoxyethanol (and) Sodium Benzoate (and) Aqua / Water*

AnaGain™ é um ativo originado do broto de ervilha orgânico, capaz de reequilibrar o ciclo de vida do folículo capilar:

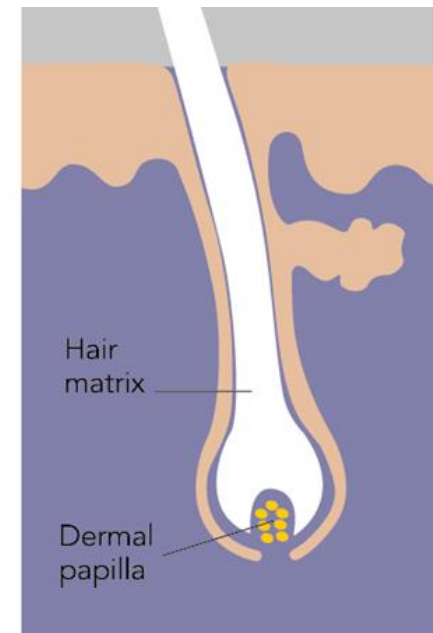
- Reduz a perda de cabelo;
- Induz o crescimento do folículo capilar.

A perda do cabelo, conhecida também como alopecia, afeta tanto homens quanto mulheres, porém em proporções diferentes, 50% e 25% a partir de 50 anos, respectivamente.

As causas são variadas: estilo de vida, genética, etc.

A Matriz Capilar

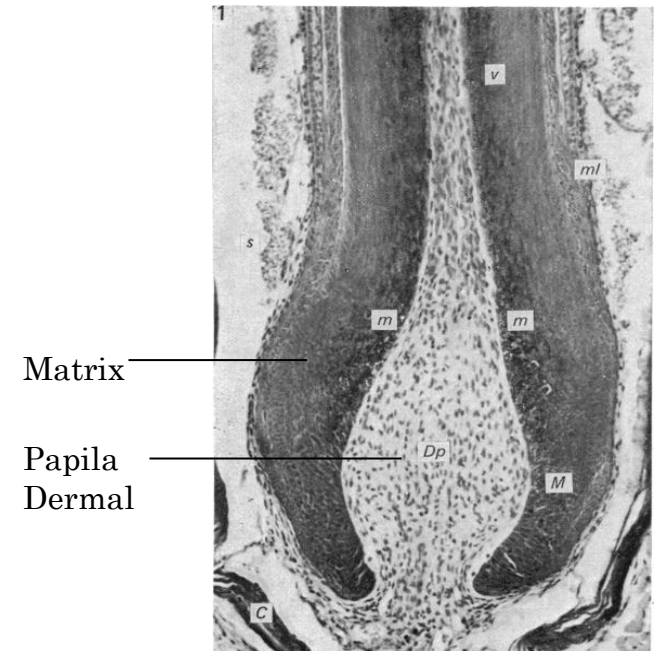
- É a parte mais ativa do cabelo;
- Está localizada na parte mais profunda do bulbo capilar;
- Faz parte da camada epidermal, onde estão os queratinócitos;
- Nela estão incorporadas, em capsulas, células especializadas da derme, chamadas de papila dérmica (PD). E, é a PD que controla o desenvolvimento e crescimento do folículo capilar.



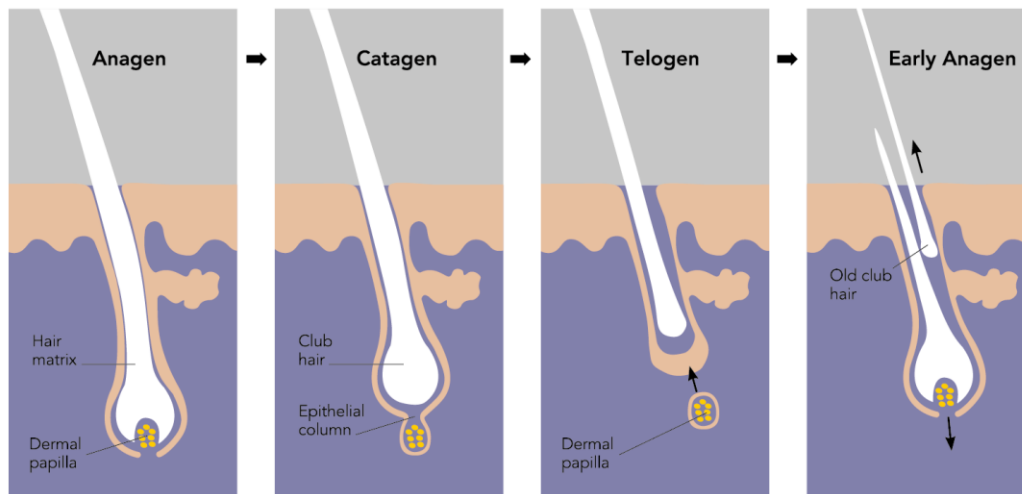


A Papila Dermal (PD)

- Controla a fase de degradação (telógena);
- Controla a fase de crescimento (anágena);
- Induz as células epiteliais (da matriz) a se proliferar e a se mover para cima e a se diferenciar em vários tipos de células que irão assim construir o eixo do cabelo, bem como as bainhas reticulares.



Ciclo de crescimento do folículo capilar



A alopecia ocorre devido a um desequilíbrio no ciclo de crescimento do cabelo. Que é composto por 3 fases:

1- Fase Anágena: responsável pelo crescimento, tem duração de 3-5 anos. Nessa fase, a papila dermal gera estímulos para a formação de uma nova matriz, a qual irá gerar um novo folículo capilar.

2- Fase Catágena: chamada de regressão, pois é nesse período que o bulbo capilar se separa da PD e o folículo piloso migra para a superfície do couro cabeludo. Tem duração de cerca de 3 semanas.

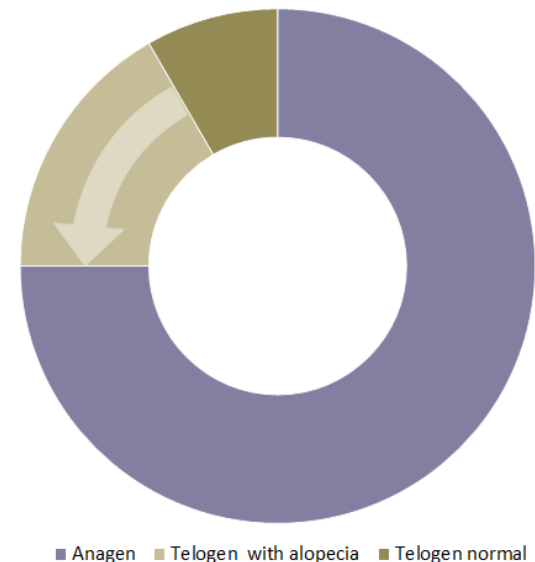
3- Fase Telógena: ou repouso, pode ter duração de até 4 meses. É o momento em que o folículo piloso retorna para a fase anágena, pois se une novamente com a PD e um novo ciclo recomeça.

Em um indivíduo saudável cerca de:

85-90% está na fase anágena

10-15% está na fase telógena

Na alopecia, ocorre uma mudança nessa proporção de fases, a qual se tem uma redução da fase anágena, combinada com um aumento da fase de degeneração (telógena).

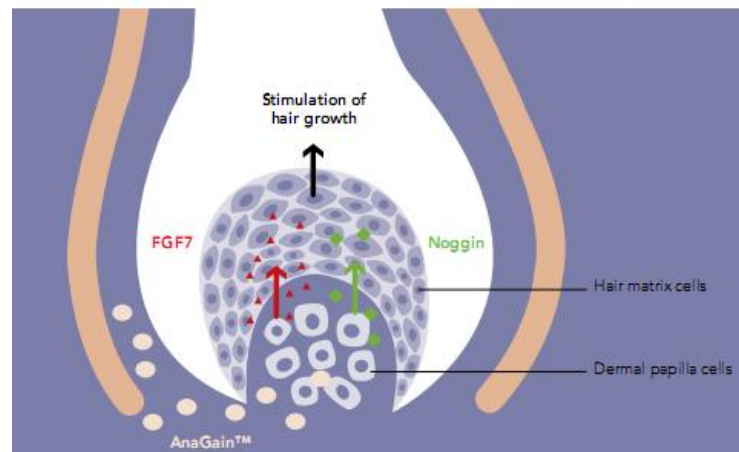


A Ervilha é rica em proteínas, amido e fibras. Além de ser rica em fitonutrientes que protegem a planta contra doenças, patógenos, raios UV, poluentes. Da mesma forma que age diretamente na proteção da planta, também exerce benefício à saúde humana.

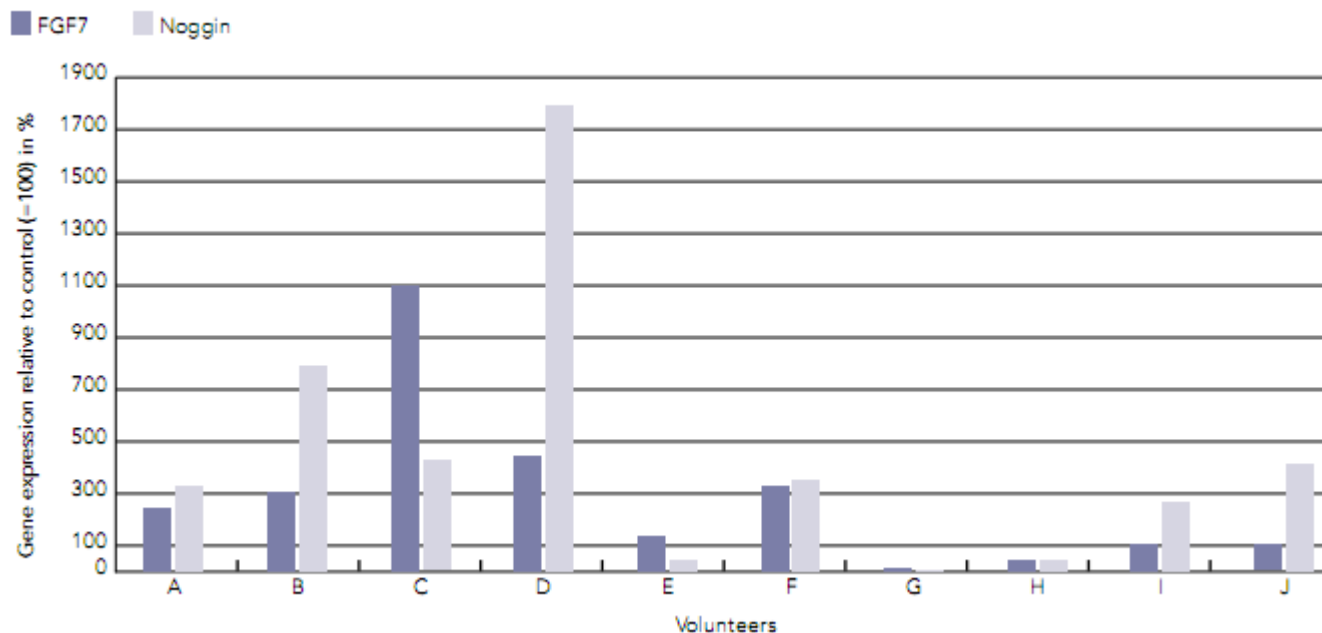
✓ Mecanismo de Ação

AnaGain™ ativa a papila dermal que irá induzir o crescimento do folículo capilar. Por agir em:

- Noggin: proteína responsável por encurtar a fase telógena;
- FGF 7: fator de crescimento do fibroblasto, o qual promove a atividade de proliferação dos queratinócitos da matriz para iniciar uma nova fase anágena.
- Esses resultados foram comprovados em estudos feitos em voluntários pela técnica de DNA microarray.

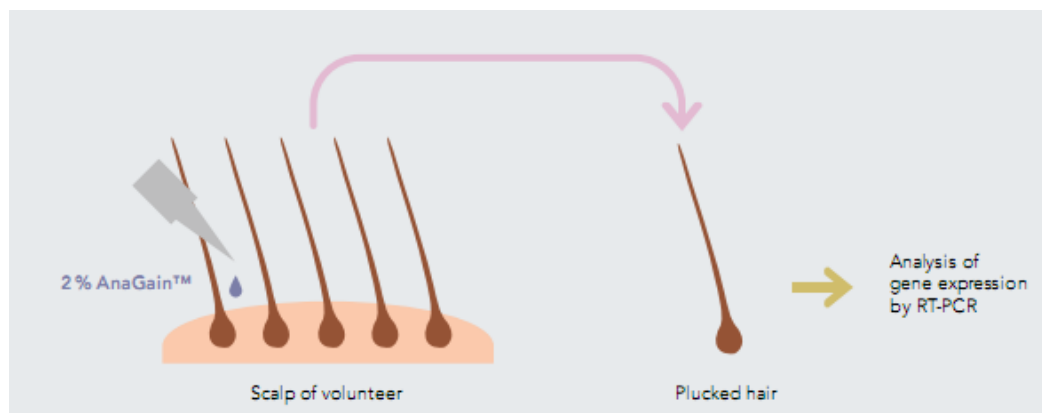


Efeito sobre a expressão de moléculas de sinalização na PD



Avaliação: Efeito da expressão do gene capilar.
Voluntários: 10 voluntários de 46-60 anos.
Produto: Gel a 2% de AnaGain
Período: 2x/dia, por 14 dias
Area: couro cabeludo

Desenho do estudo



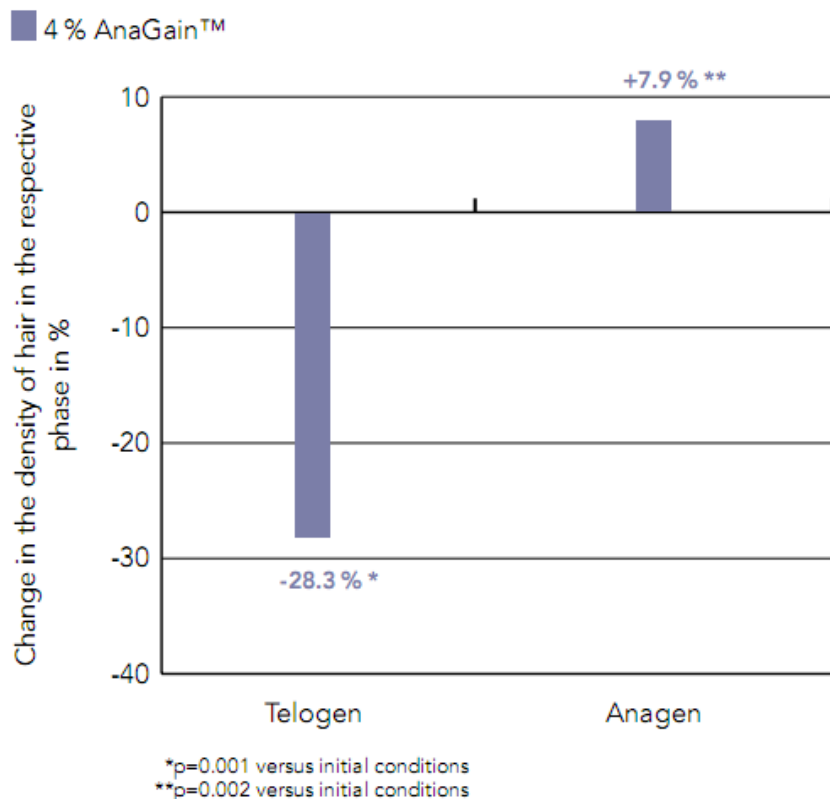
- A expressão de Noggin: aumentou em 56%

- A expressão de FGF-7 : aumentou em 85%

Estes resultados mostraram que AnaGain™ pode estimular a PD induzir o crescimento de um novo cabelo.

Efeito anti-queda e reativação do crescimento do cabelo

Para completar o teste de DNA microarray, foi realizado o teste de Fototricograma, que consiste na epilação do cabelo e avaliação da fase anágena e telógena in vivo, método não invasivo.



Avaliação: Efeito da expressão do gene capilar.

Voluntários: 20 voluntários de 21-37 anos.

Produto: Gel a 4% de AnaGain

Período: 2Xdia por 3 meses

Área: Couro cabeludo

Resultados:

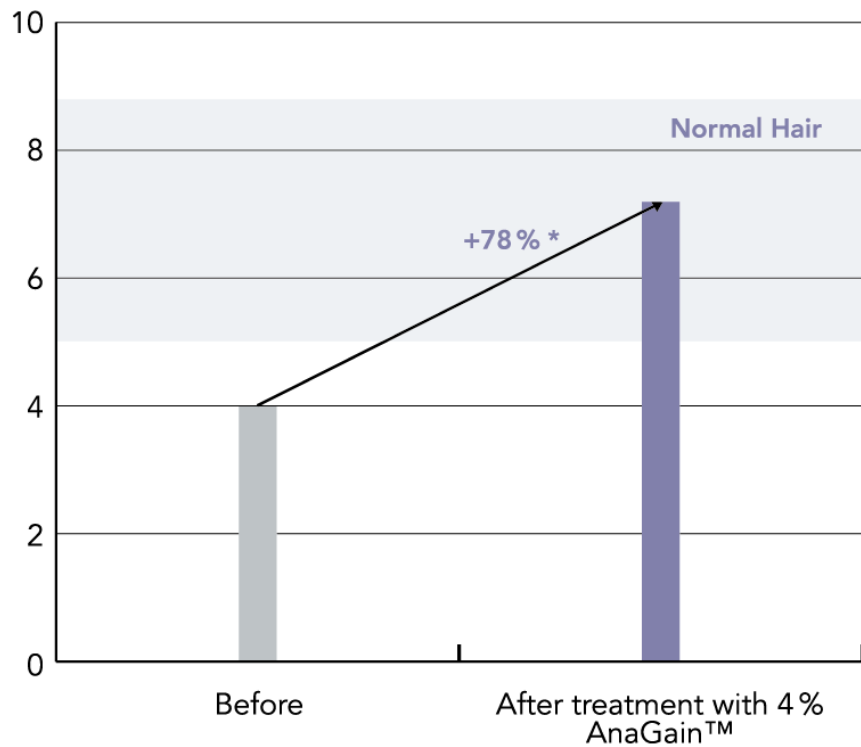
- diminuição da densidade de cabelo telogénico
- 28,3%
- aumento da densidade de cabelo anágeno
+7,9%

AnaGain™ pode, assim, reduzir a perda de cabelo que é caracterizada por muitos fios em fase telógena e poucos fios em fase anágena.

Estudos

Relação A / T (coeficiente de crescimento), é a razão entre o número de cabelos na fase anágena e número de fios em fase telógena.

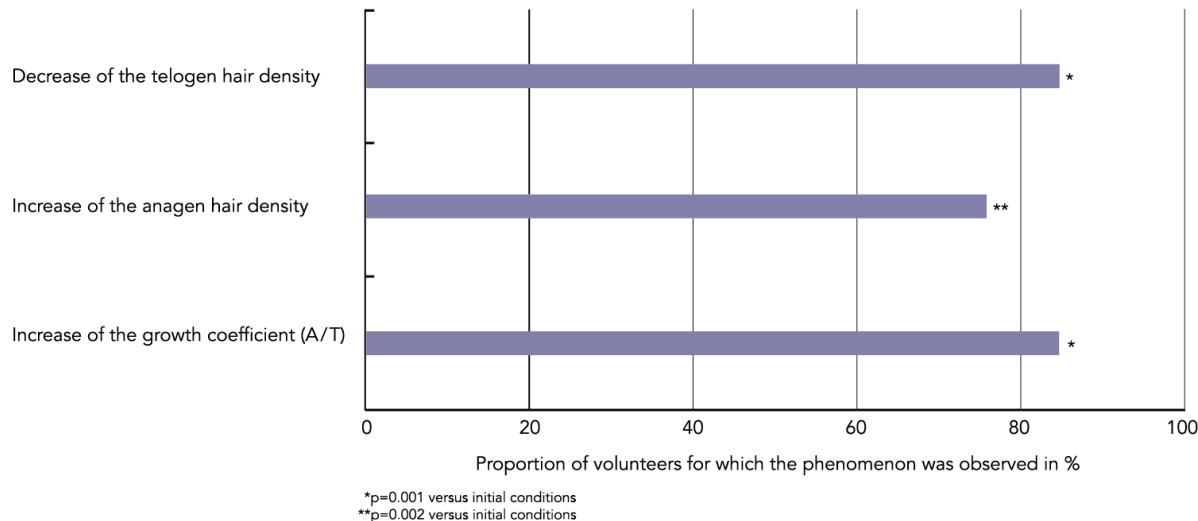
Se $A / T < 5$ = problema da perda de cabelo



*p=0.001 versus initial conditions

AnaGain™ regenera os cabelos em 78%, para um nível normal ($A / T = 7,2$)

Proporção de voluntários em que as descrições foram observadas



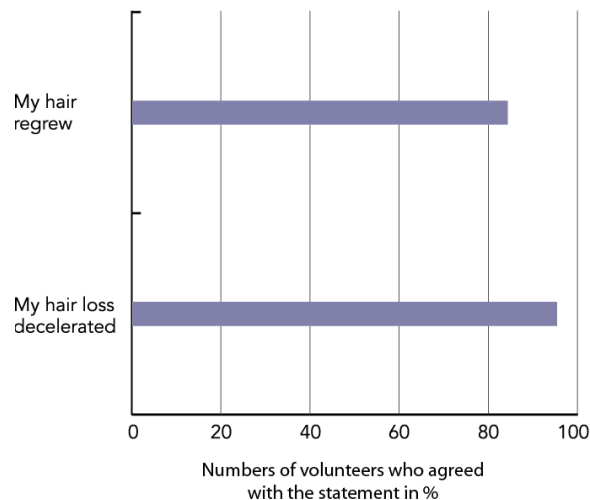
Deminuição da densidade de fio na fase telógena: 85%

Aumento da densidade de fios na Fase anágena: 75%

Aumento do coeficiente (A/T): 85%

Resposta ao questionário aplicado aos voluntários

■ 4% AnaGain™



85% - Crescimento do cabelo

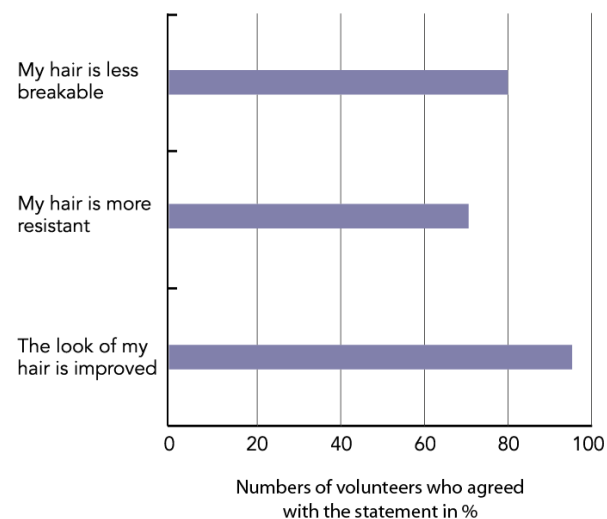
95% - Perda de cabelo desacelerou

80% - Cabelos menos quebradiços

70% - Cabelos mais resistentes

95% - De Ligeira a significativa melhora na aparência do cabelo.

■ 4% AnaGain™

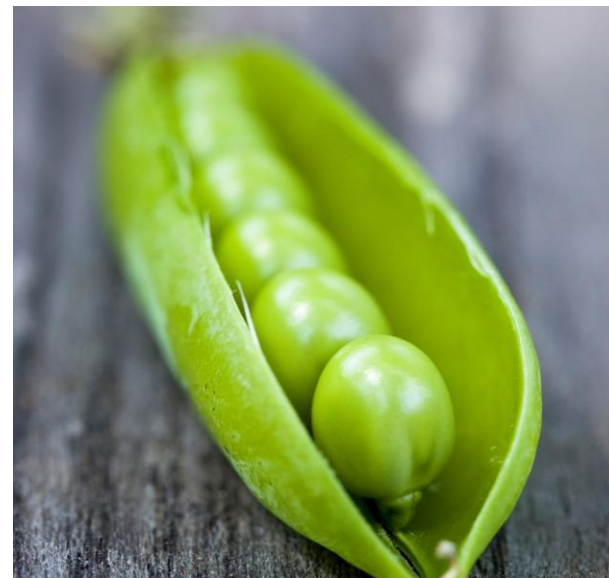


Claims

- Estimula o crescimento do cabelo;
- Prolonga o ciclo de vida do cabelo;
- Restaura a vitalidade do cabelo;
- Para um cabelo mais denso em apenas 3 meses

Aplicações

- Produtos de cabelo anti-envelhecimento;
- Tônicos, serum, condicionadores, máscaras, xampus.



Para outras informações entre em contato:

Focus Tecnologia Comercial Química Ltda.

Rua Gaspar Rodrigues, 530

CEP 03372-000 São Paulo, SP

Tel.: (11) 2676-3111

Fax.: (11) 2935-0177

www.focusquimica.com

focusquimica@focusquimica.com



<https://twitter.com/focusquimica>



Focus Química